

能源统计 课堂

非工业重点耗能单位能源消费情况填报指南①

非工业企业能源消费量

• 能源消费量

指调查单位在报告期内在经营活动中实际消费的各种能源的数量，应包括本身及其所含的**非独立核算单位**的能源消费情况。

• 非工业企业能源消费量

指不是工业企业的法人单位所消费的各种能源，具体指建筑业和第三产业的企事业法人单位。

填报原则

• 谁消费谁统计

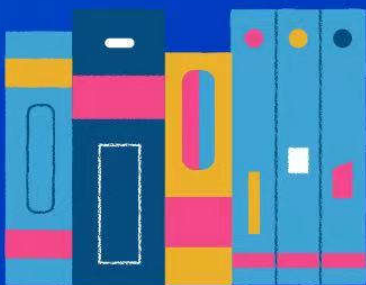
不论能源的来源如何，由哪个单位消费就由哪个单位统计，不包括对外销售的能源。

• 何时投入使用，何时计算消费

统计能源消费量的时间界限，以实际消费时间为准。**消费金额应与消费量对应**，不能包含以前拖欠现在补缴或为以后预付的部分。

能源统计 课堂

非工业重点耗能单位能源消费情况填报指南②



电力填报

电表

有安装独立电表的，按照抄表单填报。

填报方法

缴费单据

根据电力部门的缴费单据填报。

根据一定方法估算

- 本单位耗能设备的功率及实际使用时间计算。
- 本单位营业面积占总营业面积的比例或者人均/单位销售额分摊；
- 电费除以电价计算。

抄表单

表式要规范，应该包含月初刻度、月末刻度、抄表人等要素。抄表数要核实，月初刻度与上月月末刻度要一致。可对电表拍照留存。

填表注意事项

缴费单据延迟

计算消费量的累计天数和报告期的要求必须保持一致，一个季度90-92天。在本月和上月消费量平稳的情况下，可以用上月缴费单据代替本月。

预付费

不能将充值金额和购买量代替消费金额和消费量，必须按时查表登记台账填报。

能源统计 课堂

非工业重点耗能单位能源消费情况填报指南③



油品填报

填报方法

油料

根据油料的实际加油量做好统计台帐并填报。

车辆

根据车辆的实际里程及平均行驶油耗计算。

设备

根据设备的实际使用时间和平均油耗水平计算。

需统计的油品

- 本单位公车
- 私车但长期作为公用
- 销售汽车时，随车加入的油料
- 运输公司（出租汽车、有承包外包旅游客运车辆业务）
- 租赁用车，且本单位负责加油、加油费用在本单位财务账相关科目中列支

不需统计的油品

- 私车
- 发放或赠送的加油卡
- 租赁的汽车，只支付租赁费
- 员工打车报销车费相应用油量
- 企事业单位给员工发的固定用油金额相应油量

特别注意

能源品种的计量单位和单位换算。

能源统计 课堂

非工业重点耗能单位能源消费情况填报指南④



主要能源品种单位换算

能源品种	计量单位	计量单位换算
------	------	--------

电	千瓦时	1度=1千瓦时
---	-----	---------

天然气	立方米	1千克液化天然气=1.38立方米天然气
-----	-----	---------------------

液化石油气	吨	1吨=1000千克
		1大罐（餐饮）=50千克
		1中罐（家庭）=15千克
		1小罐（餐饮）=5千克

汽油	吨	1升=0.73千克=0.00073吨
----	---	--------------------

煤油	吨	1升=0.82千克=0.00082吨
----	---	--------------------

轻柴油	吨	1升=0.86千克=0.00086吨
-----	---	--------------------

重柴油	吨	1升=0.92千克=0.00092吨
-----	---	--------------------

燃料油	吨	1升=0.91千克=0.00091吨
-----	---	--------------------